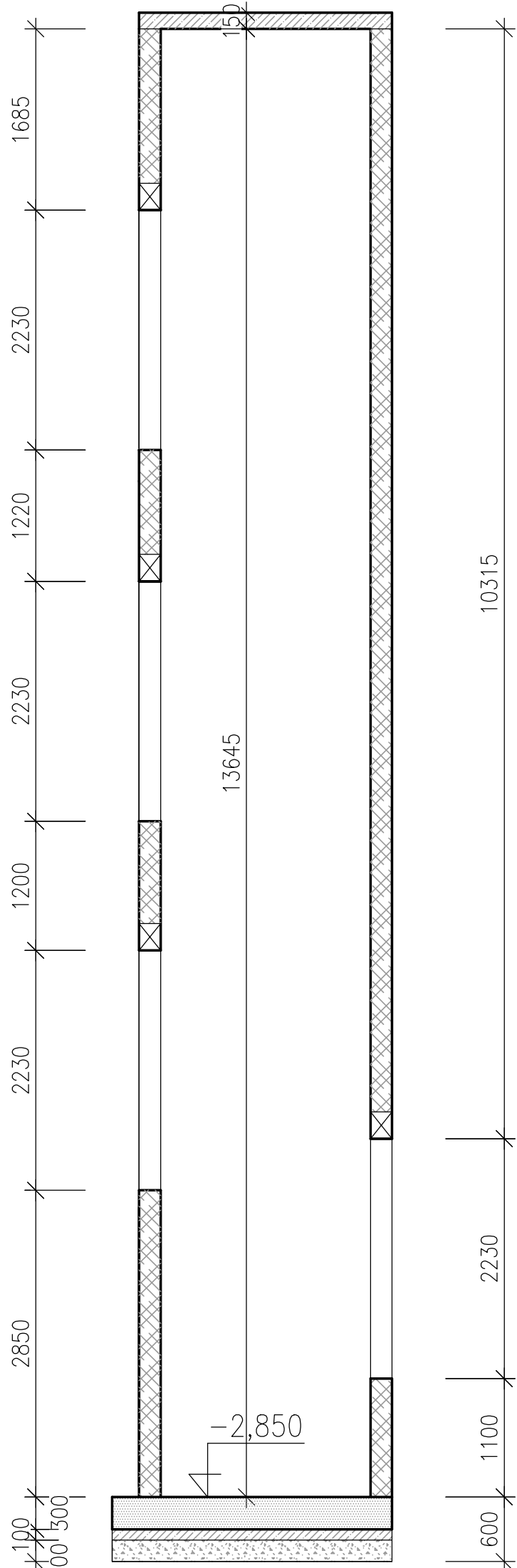
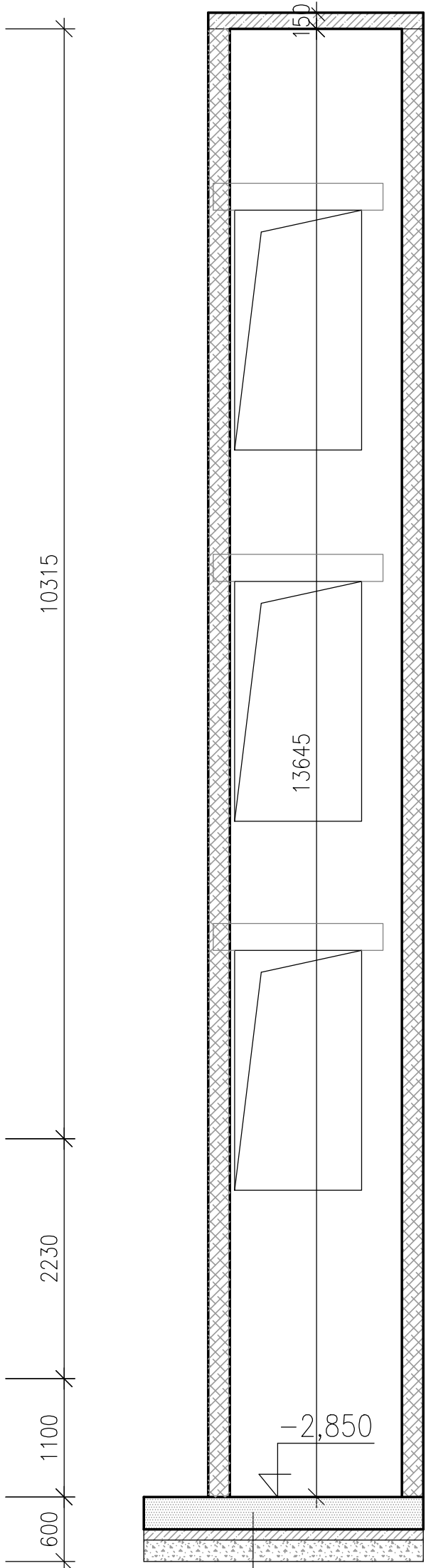


ŘEZ 1-1



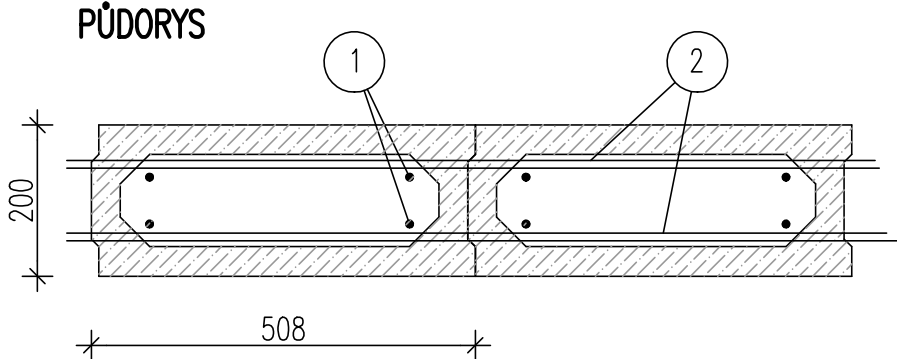
ŽB ZÁKLADOVÁ DESKA BETON C30/37 XC4,XF1,XA1 tl.300mm  
PODKLADNÍ BETON C16/20 tl.100mm  
ZHUTNĚNÁ ŠTĚRKOVÁ VRSTVA fr. 8/16 tl.200mm

ŘEZ 2-2

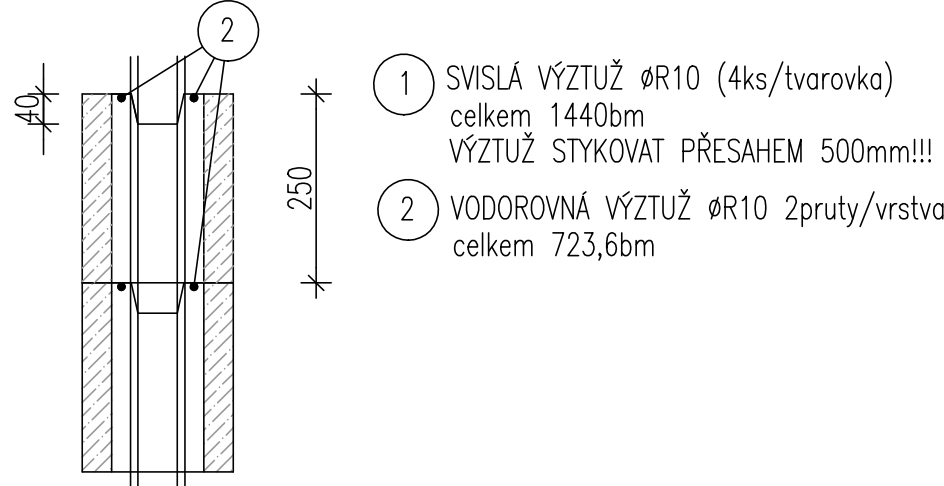


8 TRMINEK ØR10 e250mm  
celkem délka 680mm  
počet 32ks

SCHEMA VÝZTUŽE STĚN – TVÁRNICE ZTRACENÉHO BEDNĚNÍ tl.200mm  
BETON C25/30

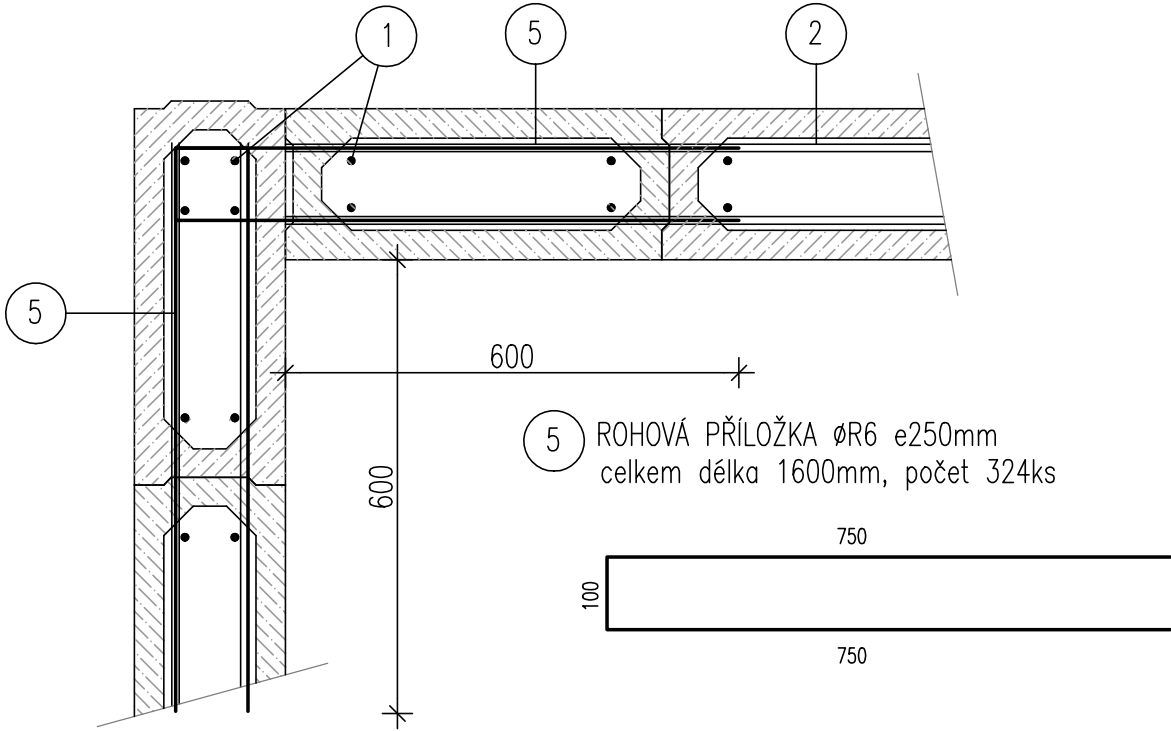


ŘEZ



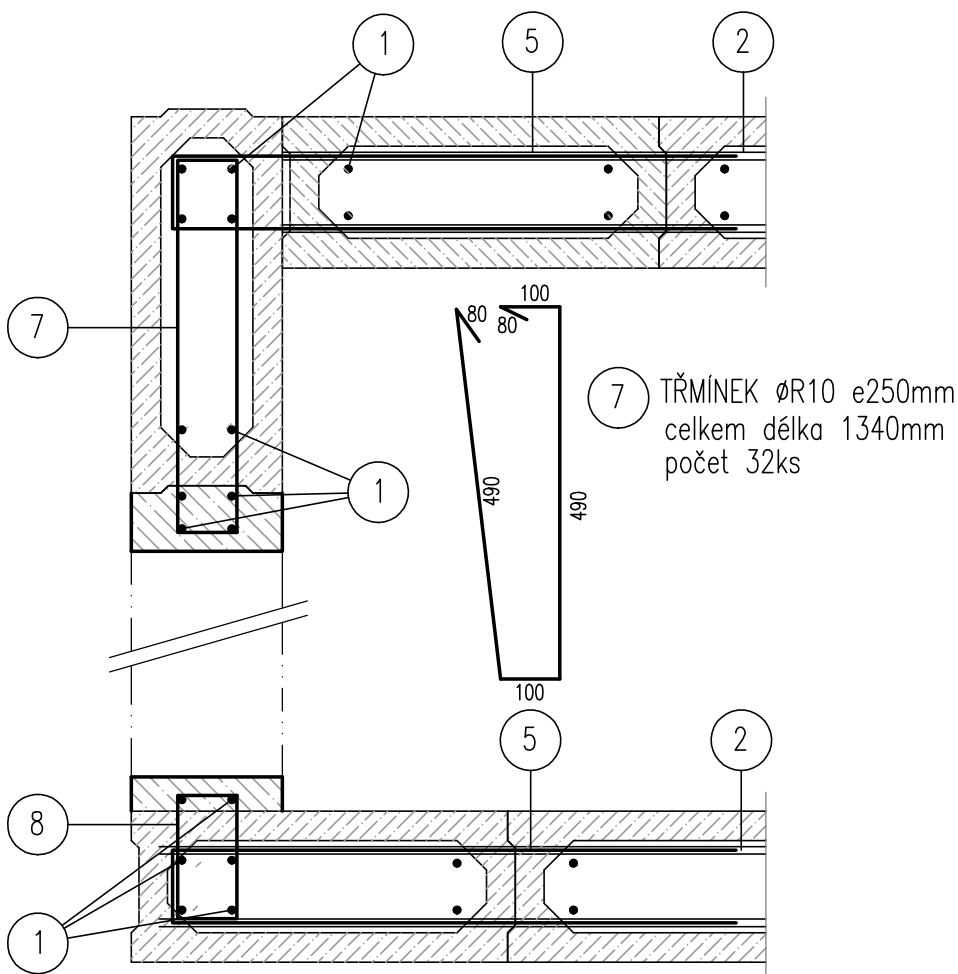
1 SVISLÁ VÝZTUŽ ØR10 (4ks/tvarovka)  
celkem 1440bm  
VÝZTUŽ STYKOVAT PŘESAHEM 500mm!!!  
2 VODOROVNÁ VÝZTUŽ ØR10 2pruty/vrstva  
celkem 723,6bm

PŮDORYS – ROH



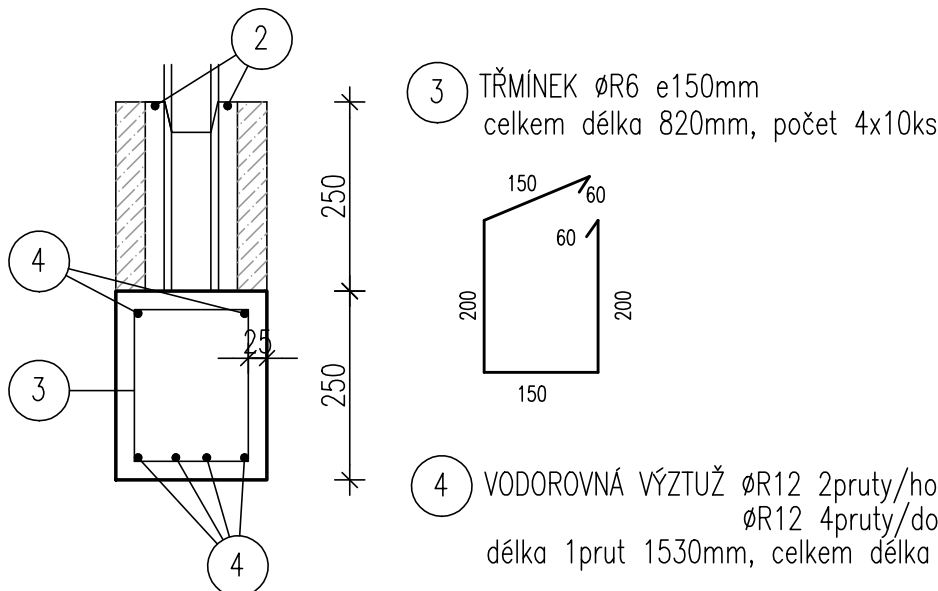
5 ROHOVÁ PŘÍLOŽKA ØR6 e250mm  
celkem délka 1600mm, počet 324ks

PŮDORYS – OSTĚNÍ



7 TRMINEK ØR10 e250mm  
celkem délka 1340mm  
počet 32ks

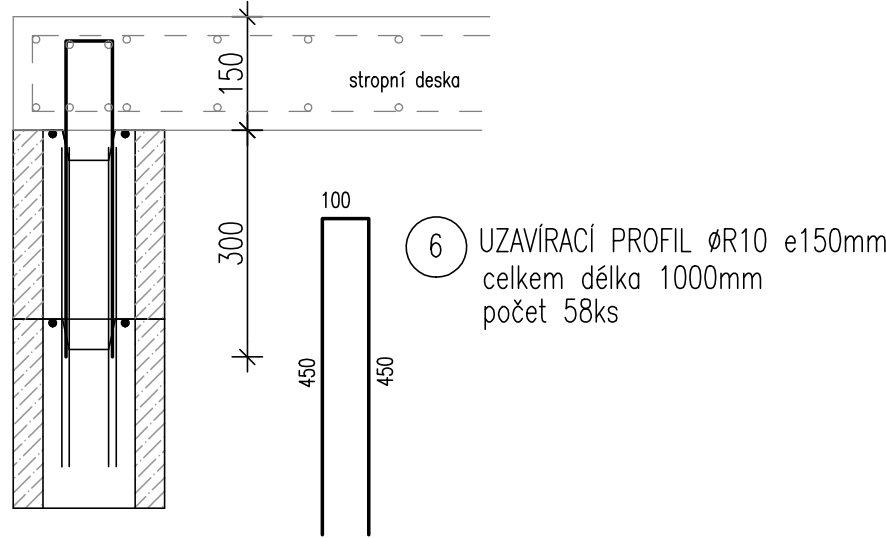
ŘEZ – PŘEKLAD



3 TRMINEK ØR6 e150mm  
celkem délka 820mm, počet 4x10ks

4 VODOROVNÁ VÝZTUŽ ØR12 2pruty/horní vrstva  
ØR12 4pruty/dolní vrstva  
délka 1prut 1530mm, celkem délka 36,80bm

ŘEZ V MÍSTĚ STROPNÍ DESKY



6 UZAVÍRACÍ PROFIL ØR10 e150mm  
celkem délka 1000mm  
počet 58ks

Tato dokumentace (s výjimkou dat poskytnutých objednatelem) je duševním vlastnictvím projektanta a nesmí být bez předchozího písemného souhlasu kopírována či jiným způsobem rozmnožována, postoupena třetím osobám a užívána k jiným účelům, než pro které je vypracována. Dokumentace slouží pouze pro účely stavebního povolení.

hlavní projektant:  Energy Benefit Centre a.s. Křenova 438/3, 162 00 Praha 6 tel.: +420 270 003 300 e-mail: kontakt@energy-benefit.cz internet: www.energy-benefit.cz		zhotovitel části: <b>ARCHAPRO Liberec s.r.o.</b> 28. října 2362/36 466 01 Jablonec nad Nisou IČO: 10796690  hl. projektant : Ing. Tomáš Štejfa vypracoval : Linda Tomášková dis.		otisk AO:	
investor: Královéhradecký kraj Pivovarské náměstí 1245 500 03 Hradec Králové				datum: 09.10.2024	
				stupeň: DPS	
				kraj: Královéhradecký kraj	
D.2 STAVEBNĚ KONSTRUKČNÍ ŘEŠENÍ				stavební úřad: Nové Město nad Metují	
				formát: 4x A4	
				měřítko: 1:50	
název akce: Stavební úpravy objektu č.p. 426 v Novém Městě nad Metují spojené s kompletní přestavbou pro nové využití výuky odborného výcviku (kadeřnictví, kosmetika) a pro domov mládeže.					
název: <b>TVAR VÝTAHOVÉ ŠACHTY - VÝZTUŽ STĚN</b>				č. paré:	
				č. výkresu: <b>D 2.3.9.</b>	